



VÄLFÄRDSSKAPARNA 2021

Bromölla kommun

April 2021

företagarna

Småföretagen skapar jobb och finansierar välfärden

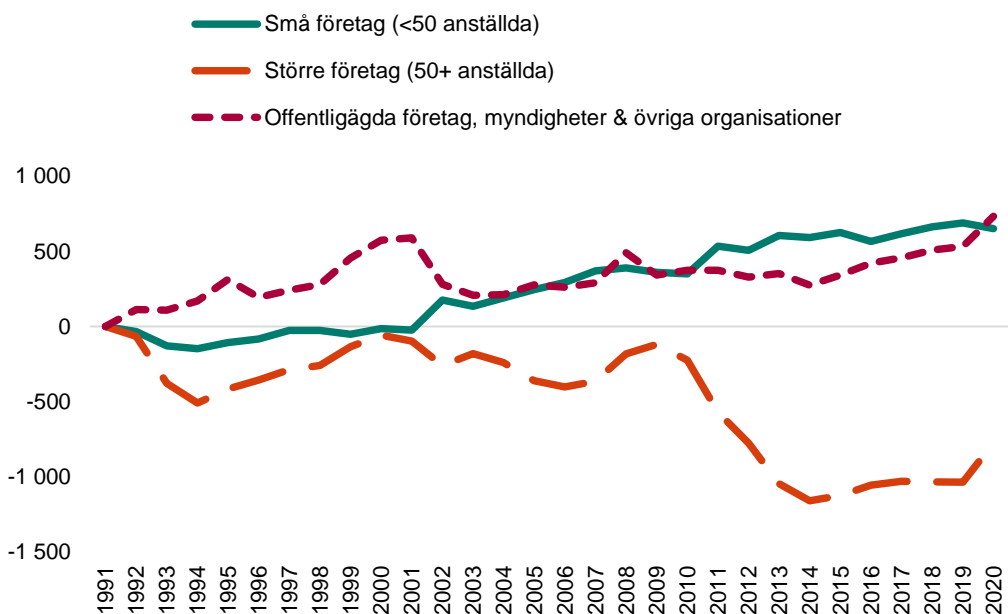
Visste du att det finns 1 673 jobb i de små företagen i Bromölla kommun? Och visste du att företagarna tillsammans med alla anställda i dessa företag bidrar med 151 miljoner kronor till kommunens skatteintäkter?

Vi har gjort den här sammanställningen för att synliggöra småföretagens betydelse för välfärden i din kommun. Nästan alla företag vill växa och många vill anställa fler personer. Jobben som skapas i de privata företagen genererar inte bara inkomster till de anställda utan också till allmänheten. Kommunen använder skatteintäkterna för att bygga och underhålla gator, vägar, parkering och parker, till idrotts- och fritidsanläggningar, till skolor, bibliotek, räddningstjänsten, till ekonomiskt bistånd, till miljöinsatser m.m. Beräkningarna baseras på statistik från SCB och Arbetsförmedlingen.

Vår förhoppning är att den här rapporten leder till en öppen dialog om det lokala näringslivsklimatet och småföretagens betydelse för framtidens jobb och välfärd.

Mår de mindre företagen bra mår hela Bromölla kommun bra.

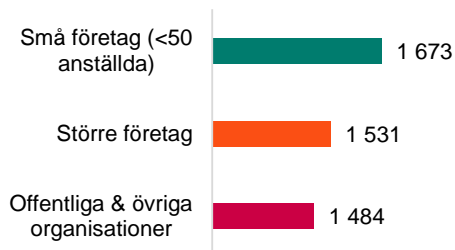
Utveckling antal jobb i Bromölla kommun 1991-2020



Utveckling antal jobb 1991-2020

Små företag (<50 anställda)	650
Större företag (50+ anställda)	-775
Offentligägda företag, myndigheter & övriga organisationer	733

Antal jobb per sektor i Bromölla kommun 2020



1 673

Så många jobb finns i de små företagen i Bromölla kommun. Det är 36 procent av samtliga jobb i kommunen och 52 procent av jobben i privatägda företag. Den stora majoriteten av småföretagen är ägarledda företag där ägaren både leder och arbetar i företaget. Nästan alla företag vill växa och därmed skapa fler jobbtillfällen.

Största kommunala "skattebetalaren" per kommun



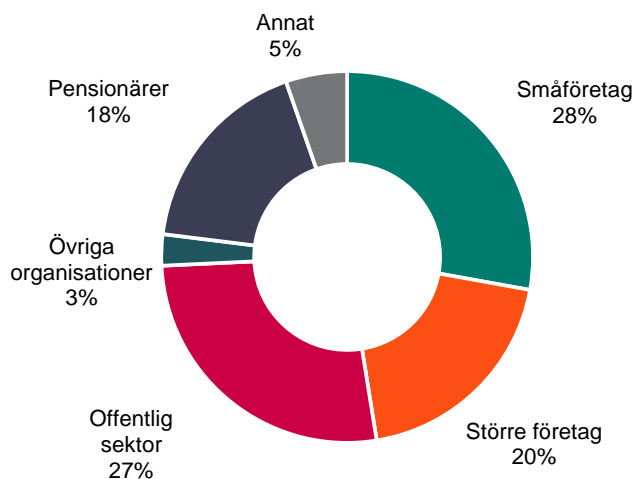
Jobben som skapas i de privata företagen genererar inte bara inkomster till de anställda utan också skatteintäkter till vår gemensamma välfärd. Småföretagen och deras anställda är den största skattebetalaren i 189 av Sveriges 290 kommuner. Den offentliga sektorn står för den största andelen inkomstskattintäkter i 85 kommuner. Större företag står för den största delen av kommunala skatteintäkterna i 15 kommuner.

I Bromölla kommun står småföretagen för den största andelen av de kommunala skatteintäkterna.

Årsintäkterna från den kommunala skatten är 542 miljoner kronor. 28 procent av skatteintäkterna i Bromölla kommun kommer från småföretagen och deras anställda vilket motsvarar:

151 miljoner kronor

Andel av kommunala skatteintäkter per sektor i Bromölla kommun



Placering	Kommun	Andel skatteintäkter från små företag
1	Åre	42%
2	Sorsele	40%
3	Årjäng	39%
199	Bromölla	28%
288	Fagersta	20%
289	Oskarshamn	19%
290	Oxelösund	17%

Häng med i debatten
och följ *@foretagarna*
på Twitter, Instragram,
LinkedIn och Facebook!



foretagarna

Företagarna Sverige Service AB, Rådmanngatan 40, 106 67 Stockholm
foretagarna.se | info@foretagarna.se | 08 – 406 17 00